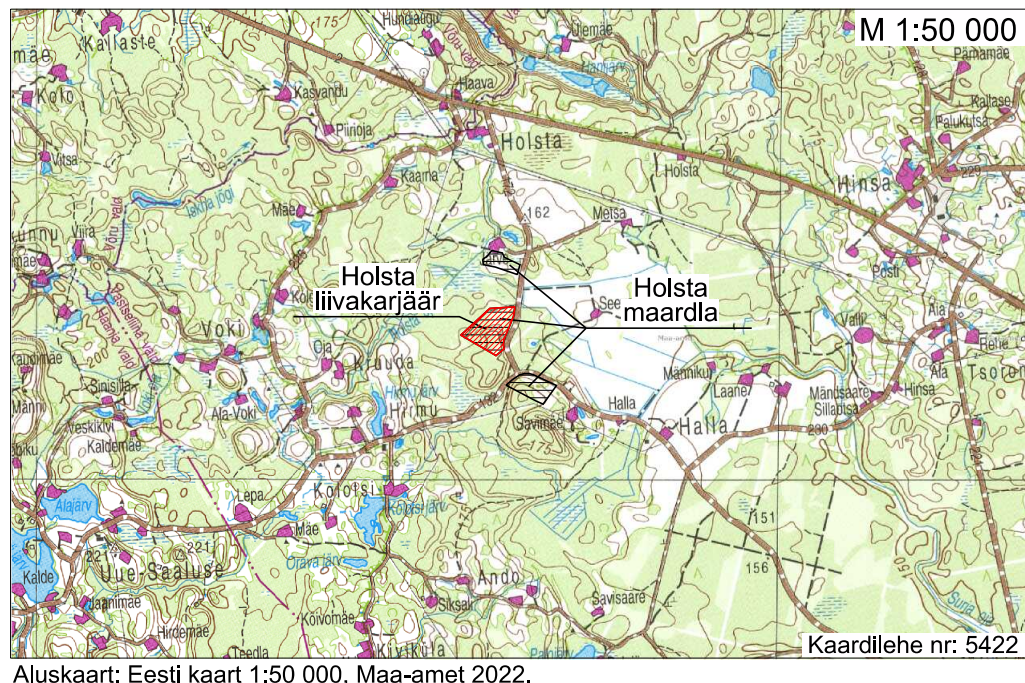


ASUKOHA SKEEM



Aluskaart: Eesti kaart 1:50 000, Maa-amet 2022.

Kaardilehe nr: 5422

MÄEERLASE PIIRIPUNKTIDE KOORDINAADID

| Piiripunkti nr | Koordinaadid | |
|----------------|--------------|-----------|
| | X | Y |
| 1 | 6406141.92 | 688175.58 |
| 2 | 6406079.69 | 688168.36 |
| 3 | 6405923.19 | 688103.65 |
| 4 | 6405889.25 | 688101.23 |
| 5 | 6405864.40 | 688105.63 |
| 6 | 6405818.86 | 688050.94 |
| 7 | 6405953.61 | 687818.96 |
| 8 | 6406130.88 | 688011.04 |

Mäeeraldise pindala: 6.44 ha

MÄEERLASE TEENINDUSMAA PIIRIPUNKTIDE KOORDINAADID

| Piiripunkti nr | Koordinaadid | |
|----------------|--------------|-----------|
| | X | Y |
| 9 | 6406142.81 | 688187.01 |
| 10 | 6406054.25 | 688173.93 |
| 11 | 6405907.88 | 688111.53 |
| 12 | 6405871.32 | 688113.83 |
| 6 | 6405818.86 | 688050.94 |
| 7 | 6405953.61 | 687818.96 |
| 8 | 6406130.88 | 688011.04 |

Mäeeraldise teenindusmaa pindala: 6.80 ha

LEPPEMÄRGID

- Mäeeraldise piir, piiripunkt ja piiripunkti number
- Mäeeraldise teenindusmaa piir, piiripunkt ja piiripunkti number
- Katastriüksuse piir, nimetus ja tunnus
- Maavaravaru ploki kontuur, ploki nr ja varu kategooria (aT - aktiivne tarbevaru)
- Maapinna samakõrgusjoon abs, m
- Mäeeraldise lamami samakõrgusjoon abs, m
- Geoloogilise läbilõike joon
- Tee kaitsevöönd
- Maaparandushoiuala
- Perioodil 17.07.2019 - 18.12.2021 kaevandatud maavara ala
- Mõõdistamispunkti abs kõrgus, m
- Mäeeraldise jääklasundi paksus, m
- Nõlvateriku alumine kontuur karjääri põhjal
- Puuraugu number
- Puuraugu suudme abs kõrgus, m
- Katendi paksus, m
- Ehitusliiva / täiteliiva paksus, m

MÄRKUSED:

- Koordinaadid L-EST97 süsteemis, kõrgused EH2000 süsteemis.
- Kasutatud:
 - Aruanne "Liiva varu geoloogiline uuring Vastselina vallas Holsta uuringuruumis", R. Grünberg 2007 (EGF 7869);
 - Maavara kaevandamisloa L.MK.VO-195416 seletuskiri ja graafilised lisad;
 - Holsta liivakarjääri markseidermõõdistamise aruanne, Mäebüroo Nord OÜ, 17.07.2019.
- Katastriüksuste andmed: Maa-amet 03.02.2022.
- Maavaravaru plokide andmed: Maa-amet 11.02.2022.

| MÄEBÜROO NORD | | | Võru maakond, Võru vald | |
|--|--|--|--|--|
| Mäebüroo Nord OÜ Pärnu mnt 232/4 11314 Tallinn | | | OBJEKT, JOONISE NIMETUS | |
| *372 613 9810 info@maeburoo.ee www.maeburoo.ee | | | OBJEKT, JOONISE NIMETUS | |
| TÖÖ NUMBER 21MT-459 | | | KURATSEJA 18.12.2021 | |
| KOOSTAS Margus Kukk | | | GRAAFILINE LISA 1 | |
| VORMISTAS Oliver Vilu | | | TELLUA AS TREX-2 Grupp Harju maakond, Tallinn, Teeseliste tn 2, 10516 | |
| | | | MÕÖTKAVA 1:1000 0 5 10 20m | |